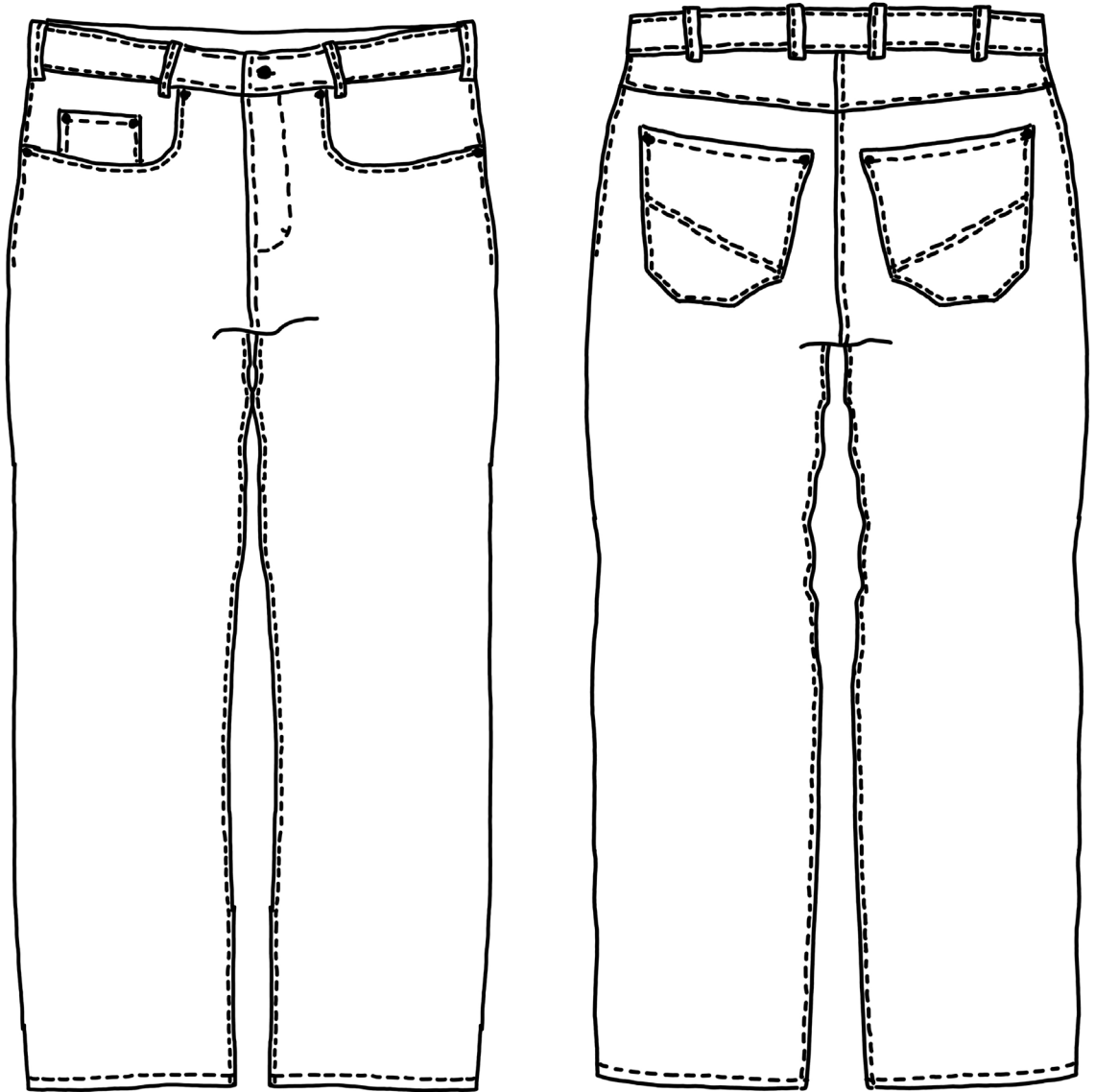




classic Jeans



Die klassische ‚Five-Pocket-Jeans‘ für Männer mit geradem Bein hat alles was eine echte Jeans braucht:

Eingrifftaschen und Münztasche vorne, Hüftsattel und aufgesetzte Taschen hinten, Gürtelschlaufen, Nieten und natürlich markante Steppnähte.

Vorne wird sie mit einem Reißverschluss geschlossen und sieht auch von innen gut aus.

geeignete Stoffe

Für die Jeans eignen sich kräftige Webstoffe ab 300g/qm ohne Elasthan am besten. Damit die Haushaltsnämaschine nicht an den kritischen Stellen scheitert, sollte der Stoff nicht mehr als 400g/qm wiegen.

Wir haben hier den klassischen Jeansstoff, einen 13-Unzen (ca. 370g/qm) „raw-Denim“ vernäht. Da Baumwollstoffe einlaufen können, solltest Du diese vor dem Zuschnitt waschen.

Für die Taschenbeutel benötigst Du 30cm leichteren Webstoff, uni oder gemustert.

weitere Zutaten

- Vlieseline H250 für den Hosenbund
- Universal-Maschinengarn und kräftiges Ziergarn (z.B. Jeans-Steppgarn, Verlaufsgarn oder SABA 80,)
- 1 Jeansreißverschluss
- 1 Hosknopf
- 10 Jeansnieten

nötige Werkzeuge

- Nähmaschine
- zum Stoff passende Maschinennadeln
- Schere
- Stecknadeln
- Maßband
- Kreidestift oder Ähnliches



Hinweis:

Wenn Du die Anleitung online liest, kannst Du auf die Bilder klicken um eine Vergrößerung anzuzeigen!

Schnittmuster

Das Schnittmuster in Originalgröße ausdrucken. Auf Seite 18 findest Du ein Kontrollquadrat zum Nachmessen. Die Seiten werden wie rechts abgebildet zusammengeklebt.

----- 42	<p>Jede Größe (=Weite) hat eine eigene Farbe, die grauen Linien gelten für alle oder mehrere Größen.</p> <p>Wenn Du keinen Farbdrukker hast, kannst Du Dich an den unterschiedlich gestrichelten Linien orientieren.</p>
----- 40	
----- 38	
----- 36	
----- 35	
----- 34	
----- 33	
----- 32	
----- 31	
----- 30	
----- 29	
----- 28	



Weite	28	29	30	31	32	33	34	35	36	38	40	42
Bundbreite	39cm	40cm	41cm	42cm	43cm	44cm	45cm	46cm	47cm	49cm	50,5cm	52cm
Stoffverbrauch	140cm	140cm	140cm	150cm	150cm	150cm	160cm	160cm	160cm	170cm	170cm	170cm
Reißverschluss	14cm	14cm	14cm	14cm	14cm	16cm	16cm	16cm	16cm	16cm	18cm	18cm