



BASIC Cardigan

FunFabric.com

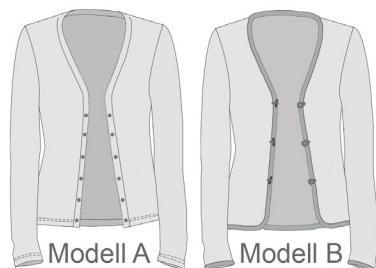


Praktisch, kleidsam, unentbehrlich: Das Jäckchen zum drüberziehen für alle Jahreszeiten.

Modell A mit Knopfleiste für Jersey oder Sweatshirtstoffe.

Modell B mit eingefassten Kanten und Knebelverschluss für Walk oder dickere Strickstoffe.





Die richtige Größe ermitteln

Oberweite, Taille und Hüftweite direkt am Körper messen und mit der Tabelle unten vergleichen, bei größeren Abweichungen solltest Du Dich für die größere Größe entscheiden.

Der Cardigan ist recht körpernah und tailliert.

Wenn Du ihn aus dickeren Stoffen wie Walk (Modell B) nähen möchtest, solltest Du die nächst größere Größe des Schnittmusters ausschneiden.

Größe	36	38	40	42	44	46	48	50	52
Oberweite	87cm	92cm	97cm	102cm	107cm	112cm	117cm	122cm	127cm
Taille	71cm	76cm	81cm	86cm	91cm	96cm	101cm	106cm	111cm
Hüfte	94cm	99cm	104cm	109cm	114cm	119cm	124cm	129cm	134cm
Stoffverbrauch	125cm	130cm	140cm	145cm	145cm	145cm	150cm	150cm	150cm

geeignete Stoffe

Für den Cardigan mit Knopfleiste (Modell A) eignen sich alle Arten von Jersey, Sweatshirtstoffe sowie Fleece und leichte Strickstoffe.

Auch aus dickeren, dehnbare Stoffen, wie Walk oder Scuba, kannst Du den Cardigan nähen. Allerdings eignet sich da das Modell mit den eingefassten Kanten (Modell B) besser, weil die Säume ansonsten zu sehr aufragen würden. Außerdem solltest Du hier das Schnittmuster eine Nummer größer, als in der Maßtabelle angegeben ausschneiden.

Zutaten

Damit die Schulternähte in Form bleiben, haben wir diese mit einem Aufbügelbaren Nahtband verstärkt. Du kannst statt dessen auch ein unelastisches, dünnes Band mitnähen. Damit das Jäckchen schön fällt und nicht zu steif wirkt, haben wir auf weitere Einlagen verzichtet.

Für **Modell A** haben wir Näfrei-Drücker verwendet. Die gibt es in vielen verschiedenen Designs und Größen. Du solltest allerdings spezielle Jerseydrücker verwenden. Auch Kunststoffdrücker eignen sich. Wenn Dein Stoff sehr fein ist, kannst Du die Knopfleiste mit einer geeigneten Einlage verstärken, damit die Knöpfe nicht ausreißen.

Modell B wird mit einem Band eingefasst. Zu Walkstoffen passt Wolltresse sehr gut, für Scuba und Softshell synthetische, elastische Einfassbänder. Du kannst Deinen Cardigan auch mit passendem Schrägband einfassen. Das verwendete Band sollte nur etwas dehnbar sein und sich faltenfrei um Rundungen legen lassen.

Die Knebelknöpfe werden mit passenden Bändchen oder Kordeln an der Einfassung befestigt. Du kannst statt dessen natürlich auch andere Verschlüsse, wie z.B. bei einem Dufflecoat anbringen oder die Jacke einfach ohne Verschlüsse nähen und mit einer schönen Brosche schließen.

Material Modell A

- Stoff wie in der Größentabelle angegeben
- 40cm Formband
- passendes Nähgarn
- 6 Druckknöpfe

Material Modell B

- Stoff wie in der Größentabelle angegeben
- 40cm Formband
- 3m Einfassband
- passendes Nähgarn
- 3 Knebelknöpfe
- 50cm Kordel

nötige Werkzeuge

- Nähmaschine
- zum Stoff passende Maschinennadeln
- Zwillingsnadel (für Modell A)
- Schere
- Nähnadel
- Stecknadeln
- Stoffklammern
- Maßband oder Lineal
- Kreidestift oder Ähnliches

Wir haben das Modell für diese Anleitung komplett mit einer ganz normalen Haushaltsnämaschine genäht; das klappt wunderbar! Diese Stiche haben wir verwendet:



Wenn Du eine Overlock und/oder eine Covermaschine besitzt, solltest Du diese verwenden.