



Copyright © 2017, The McCall Pattern Company, Inc. 120 Broadway, New York, NY 10271, Alle Rechte vorbehalten. Nur für die private Verwendung, Kommerzielle Nutzung des Schnittes verboten. www.kwiksew.com

K4219 Damen Oberteil, Jacke und Hose XS-S-M-L-XL

Oberteil und ungefüterte Jacke haben seitliche Kräuselungen, einen offenkantigen Reißverschluss, der bis in den Stehkragen reicht und Raglan-Ärmel. Die Hose hat gerade Hosenbeine und einen breiten Bund mit Gummizug.

STOFFE: Nur für elastische Stoffe mit 25% Dehnung in Querrichtung geeignet.

Stoffempfehlung: Velour, french terry, interlock, jersey, ponte knit, sweatshirt fleece.

STANDARD-MASS-TABELLE:

GRÖSSEN:	XS	S	M	L	XL	
Brustumfang	80-83	87-90	94-98	102-106	110-115	cm
Taillenumfang	57-60	63-66	70-74	79-84	89-94	cm
Hüftumfang	82-87	90-94	98-102	106-110	115-120	cm
Rückwärtige Taillenumfang	39	41	42	43	43	cm

FERTIGE KLEIDUNGSMASSE:

GRÖSSEN:	XS	S	M	L	XL	
Breite, Unterkante						
A, B	90.3	98.3	105.3	115	123.3	cm
Fertige Länge in der rückwärtigen Mitte ab Taille						
A, B	21	22.3	23	24.3	26	cm
C	106	108	109	109.6	111	cm
Fertige Breite Unterkante Bein						
C	37.5	38.3	39.5	41.3	42.5	cm
Fertige Innenbeinlänge						
C	77.3	79	80.3	82	82.5	cm

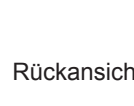
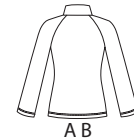
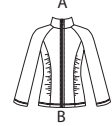
BENÖTIGTES MATERIAL: die angegebenen Stoffmengen beziehen sich auf einfarbige, glatte Stoffe ohne Richtung. Entsprechend mehr Stoff kann bei Musterstoffen, Stoffen mit Strich usw. oder durch Einlaufen des Stoffes benötigt werden.

GRÖSSEN:	XS	S	M	L	XL	
STOFF 150 cm breit						
Top A	1.6	1.6	1.6	1.6	1.6	m
Jacke B	1.6	1.6	1.6	1.6	1.6	m
Hose C	1.4	1.4	1.6	2.1	2.1	m

AUSSERDEM: A: 1 Stück dekorativer Reißverschluss 31 cm - 36 cm lang.

B: 1 Stück teilbarer Reißverschluss 61 cm lang.

C: 2.5 cm breites Gummiband - 1.2 0m.



Vorderansicht

Rückansicht

so weit dehnen.

10 cm des Strickstoffs sollten sich mindestens
STOFF MIT 25% DEHNUNG IN QUERRICHTUNG VERWENDEN