

4025

BOTTILLONS ET PANTOUFLES MATELASSÉS AVEC SAC DE TRANSPORT
QUILTED BOOTIES AND SLIPPERS WITH TRAVEL SHOE BAG

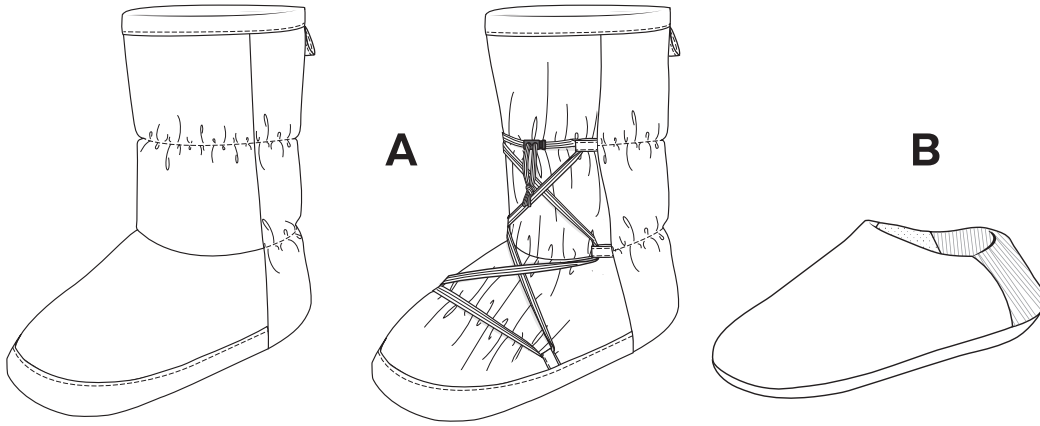
NORDIK

Pour le spa, la maison ou le camping. A: Bottillon à hauteur mi-mollet avec élastique d'ajustement facultatif qui emprisonne la chaleur. B: Pantoufle réversible avec talon en bord côtes pour bien rester en place. Les deux modèles sont isolés avec de la bourre pour assurer confort et chaleur. C: Sac de transport assez grand pour les bottes ou pour transporter les pantoufles de toute la famille. Ce patron est le cadeau parfait pour enfants et adultes!

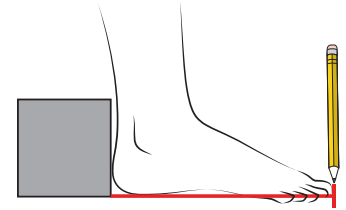
18

tailles - sizes

For the spa, home, or camping trips. A: Mid-calf booties with optional adjustable elastic that traps warm air. B: Reversible slippers with rib knit heel piece for better fit. Both views are insulated with batting for comfort and warmth. The included travel shoe bag is roomy enough for booties or to carry slippers for the whole family. The perfect gift-making pattern!



TAILLES INCLUSES - SIZE RANGE



	US	EURO	CM	"
ENFANTS - CHILDREN	8 C - 13.5 C	25 - 31.5	14 - 20	5 1/2 - 8
JUNIOR	1 - 3.5	32 - 35.5	21 - 22.5	8 1/4 - 9
ADULTES ADULTS	FEMMES WOMEN	5 W - 14 W	35.5 - 47	22.5 - 31
	HOMMES MEN	6 M - 12.5 M		

BOTTILLONS - BOOTIES

CHAQUE TISSU* (EXTÉRIEUR + DOUBLURE + ISOLANT)
 EACH FABRIC** : (OUTER, LINING, BATTING)

	115 cm (45")	147 cm (58")
ENFANTS - CHILDREN	65 cm (26")	45 cm (18")
JUNIOR + ADULTES / ADULTS	90 cm (36")	60 cm (24")
ÉLASTIQUE 1 cm 3/8" ELASTIC		2.00 m (1 1/2 yd)
ÉLASTIQUE 6 mm (ou cordon élastique) (facultatif) 1/4" ELASTIC (or elastic drawstring) (optional)		SERRE-CORDON - CORD LOCK TOGGLE X2 SI VOUS AJOUTEZ UN CORDON DE SERRAGE IF YOU ARE USING ADJUSTMENT DRAWSTRING
ENFANTS - CHILDREN	2.25 m (2 1/2 yd)	
JUNIOR + ADULTES / ADULTS	3.5 m (4 yd)	

PANTOUFLE - SLIPPERS

CHAQUE TISSU* (EXTÉRIEUR + DOUBLURE + ISOLANT)
 EACH FABRIC** (OUTER, LINING, BATTING)

	147 cm (58")
ENFANTS - CHILDREN	25 cm (10")
JUNIOR + ADULTES / ADULTS	35 cm (14")
	76 cm (30")
BANDE CÔTELÉE (BORD CÔTE) RIB KNIT	
25 cm (10")	
ÉLASTIQUE 1 cm 3/8" ELASTIC	
40 cm (16")	

***TISSUS RECOMMANDÉS - **RECOMMENDED FABRICS**

EXTÉRIEUR (A/B/C): Tissé moyen ou nylon (pour un look vêtement d'extérieur technique). Canevas, coton courte-pointe, denim moyen. Vous pouvez utiliser un tissu différent pour la semelle pour qu'elle soit moins glissante.

INTÉRIEUR (A/B): Tissu doux et confortable qui ne s'étire pas (ou très peu). Ratine, velours, minky, polaire, suède synthétique.

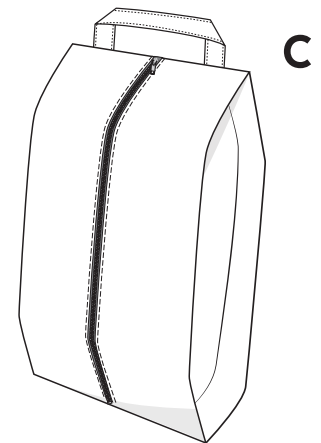
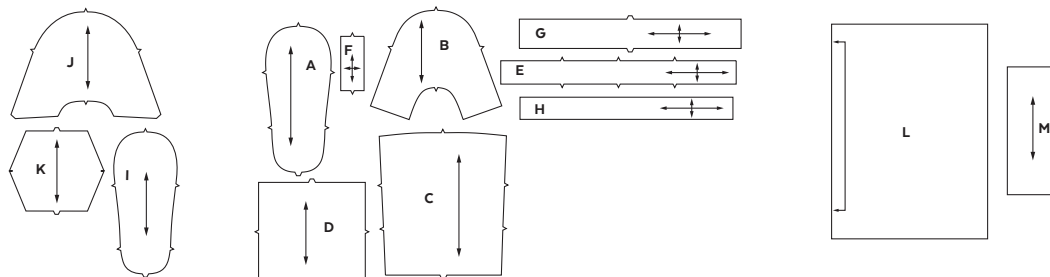
ISOLANT (A/B): Bourre au mètre de 2.5 cm (1") d'épaisseur

OUTER FABRIC (A/B/C): Medium-weight woven (canvas, twill, quilting cotton, medium denim) or nylon (for a technical outerwear style). You can use a different fabric for the sole if the fabric for the top of the foot is too slippery.

INNER FABRIC (LINING) (A/B): A fabric that is soft, warm and comfortable, with very little or no stretch. Terry cloth, velvet, minky or fleece.

INSULATION: Batting with 2.5 cm (1") loft

PIÈCES DU PATRON PATTERN PIECES



SAC DE TRANSPORT - TRAVEL SHOE BAG

	58" 147 cm	45 cm (18")
1x	FERMETURE À GLISSIÈRE 50 CM 20" ZIPPER	

PRÊT À COUDRE // READY TO SEW
 ressources de couture (1 cm / 3/8") incluses dans le patron
 1 cm / 3/8" seam allowances included in the pattern



Jalie
 PATRONS DE COUTURE
 SEWING PATTERNS

© 2020 LES PATRONS JALIE INC.
 www.jalie.com
 IMPRIMÉ AU CANADA / PRINTED IN CANADA