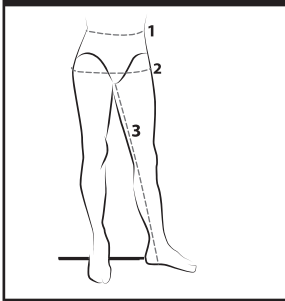


**Jupe avec short intégré / Skirt with attached shorts (skort)**

**Jupe** sport avec **short intégré**, bande de taille large qui arrive sous le nombril. Volant au dos avec juste assez d'ampleur pour avantager toutes les silhouettes. **Short** avec un panneau d'entrejambe doublé avec coutures cachées pour éviter le frottement. Il peut être fait ourlé (A) ou avec bande à la cuisse et poche pour téléphone (B) pour la course à pied.

Sporty **skirt** with attached **shorts**, wide waistband that hits just below the belly button and cute flounce that flatters all body shapes. The shorts have a comfortable inseam panel with enclosed seams to reduce chafing. You can finish the shorts with a hem (A) or add a leg band (B) to make them a bit longer and keep in place for running. A pocket pattern is also included for view B.

**FILLES - GIRLS**



<b>Âge approximatif - Approximate age</b>		2	3	4	5	6	7	8	9	10	11	12	13	
<b>Tailles européennes - European sizes</b>		92	98	104	112	119	127	135	142	146	150	152	155	
<b>TAILLE JALIE - JALIE SIZES</b>		F	G	H	I	J	K	L	M	N	O	P	Q	
<b>TABLEAU DE MESURES - MEASUREMENT CHART</b>														
<b>1</b>	<b>Tour de taille - Waist</b>	"	20	20 1/2	21	21 1/2	22	22 1/2	23	23 3/4	24 1/2	25 1/4	25 3/4	26 1/2
		cm	51	52	53	55	56	57	58	60	62	64	66	67
<b>2</b>	<b>Tour des hanches - Hips</b>	"	22	23	24	25	26	27	28	29 1/2	30 1/2	32	33	34 1/2
		cm	56	58	61	64	66	69	71	74	78	81	84	87

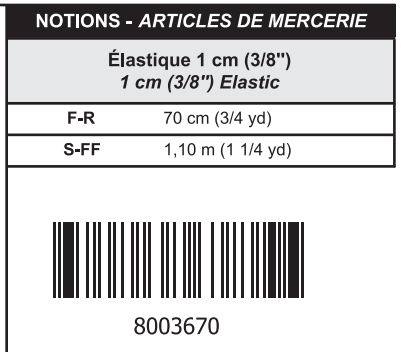
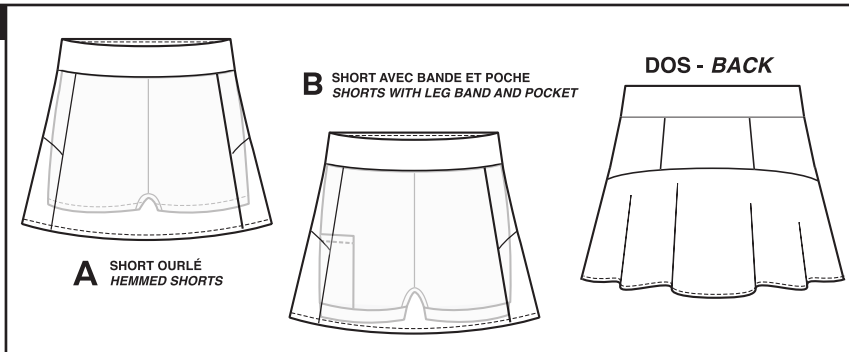
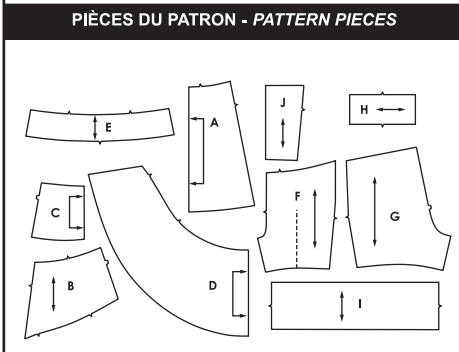
<b>Tissus recommandés Suggested Fabrics</b>		Largeur Width	<b>Quantité de tissu requise - Yardage</b>												
<b>Jupe / Skirt</b>			yd	1/2	1/2	1/2	1/2	5/8	5/8	5/8	5/8	5/8	5/8	5/8	5/8
Tricot avec 60% d'extensibilité dans les deux sens (polyester/spandex, nylon/spandex)		59" 150 cm	m	0.45	0.50	0.50	0.50	0.55	0.55	0.55	0.60	0.60	0.60	0.60	0.60
<b>Short / Shorts</b>			yd	3/8	3/8	3/8	3/8	3/8	1/2	1/2	1/2	1/2	1/2	1/2	1/2
Un tissu sans extensibilité verticale peut être utilisé pour le volant seulement.			m	0.35	0.35	0.40	0.40	0.40	0.45	0.45	0.45	0.45	0.50	0.50	0.50
Knit with 60% stretch in the width AND length (swimwear fabric, polyester/spandex, nylon/spandex). You do not need vertical stretch for the flounce.			yd	3/8	3/8	3/8	3/8	3/8	3/8	3/8	3/8	3/8	1/2	1/2	1/2
Volant contrastant seulement		m	0.30	0.35	0.35	0.35	0.40	0.40	0.40	0.40	0.40	0.45	0.45	0.45	
Doublure		yd	1/4	1/4	1/4	1/4	1/4	1/4	1/4	1/4	1/4	1/4	1/4	1/4	
Lining		m	0.20	0.20	0.20	0.20	0.20	0.20	0.20	0.20	0.20	0.20	0.20	0.20	

**FEMMES - WOMEN**

<b>Tailles USA - US Sizes</b>	4	6	7	8	9	10	11	12	13	14	15	16	18	20	22		
<b>Tailles européennes - European Sizes</b>	34	36	37	38	39	40	41	42	43	44	45	46	48	50	52		
<b>TAILLE JALIE - JALIE SIZES</b>	R	S	T	U	V	W	X	Y	Z	AA	BB	CC	DD	EE	FF		
<b>TABLEAU DE MESURES - MEASUREMENT CHART</b>																	
<b>1</b>	<b>Tour de taille - Waist</b>	"	27	28	29	30	31	32	33	34	35	36	37	38	40	42	44
		cm	69	71	74	76	79	81	84	86	89	91	94	97	102	107	112
<b>2</b>	<b>Tour des hanches - Hips</b>	"	36	37	38	39	40	41	42	43	44	45	46	47	49	51	53
		cm	91	94	97	99	102	104	107	109	112	114	117	119	124	130	135

<b>Tissus recommandés Suggested Fabrics</b>	Tricot avec 60% d'extensibilité dans les deux sens (polyester/spandex, nylon/spandex) Un tissu sans extensibilité verticale peut être utilisé pour le volant Knit with 60% stretch in the width AND length (swimwear fabric, polyester/spandex, nylon/spandex). You do not need vertical stretch for the flounce.
---------------------------------------------	----------------------------------------------------------------------------------------------------------------------------------------------------------------------------------------------------------------------------------------------------------------------------------------------------------------------------

<b>Tissus recommandés Suggested Fabrics</b>		Largeur Width	<b>Quantité de tissu requise - Yardage</b>														
<b>Jupe / Skirt</b>			yd	3/4	3/4	7/8	7/8	1	1	1	1	1	1 1/8	1 1/4	1 1/4	1 1/4	1 1/2
Jupe unie		m	0.70	0.70	0.80	0.80	0.90	0.90	0.90	0.90	0.90	1.00	1.10	1.10	1.10	1.35	1.45
<b>Short / Shorts</b>		yd	1/2	7/8	7/8	7/8	7/8	7/8	7/8	7/8	7/8	7/8	7/8	1	1	1	
Modèle A ou B (inclut ceinture)		m	0.50	0.80	0.80	0.80	0.80	0.80	0.85	0.85	0.85	0.85	0.85	0.90	0.90	0.90	
View A or B (includes waistband)		yd	1/2	1/2	1/2	1/2	1/2	1/2	5/8	5/8	5/8	5/8	5/8	5/8	3/4	3/4	
Volant contrastant seulement		m	0.45	0.50	0.50	0.50	0.50	0.50	0.55	0.55	0.55	0.55	0.55	0.60	0.60	0.65	0.65
Doublure		yd	1/4	1/4	1/4	1/4	1/4	1/4	1/4	1/4	1/4	1/4	1/4	1/4	3/8	3/8	3/8
Lining		m	0.25	0.25	0.25	0.25	0.25	0.25	0.25	0.25	0.25	0.25	0.25	0.25	0.30	0.30	0.30



Les ressources de couture et d'ourlet sont intégrées dans le patron.  
Seam and hem allowances are included in pattern.

**ÉLASTICITÉ MINIMALE REQUISE DANS LES DEUX SENS**  
**STRETCH REQUIRED BOTH WAYS**



© Jeanne Binet 2016  
Toute reproduction est interdite  
Reproduction is forbidden