

A: Culotte bikini taille basse pour femmes et filles avec élastique à la taille et aux cuisses. **B:** Culotte bikini taille haute pour femmes et filles avec élastique à la taille et aux cuisses. **C:** String pour femmes à taille en dentelle. **D:** Culotte pour hommes et garçons avec élastique apparent à la taille et bande contrastante avec élastique aux cuisses. **E:** Caleçon court pour hommes et garçons avec élastique apparent à la taille **F:** Jock pour hommes.

A: Women's and girls' low-waist bikini with enclosed elastic at waist and leg openings. **B:** Women's and girls' high waist bikini with enclosed elastic at waist and leg openings **C:** Women's lace-waist string **D:** Men's and Boys' low-waist briefs with double layer contour pouch, exposed elastic waistband and contrast binding (with optional enclosed elastic) at leg openings. **D:** Low-waist trunks for men and boys with double layer contour pouch, exposed elastic waistband and hemmed leg openings. **E:** Men's jockstrap.

ENFANTS - CHILDREN

Âge approximatif - Approximate age

Tailles européennes - European sizes

TAILLES JALIE - JALIE SIZES

12M	18M	2	3	4	5	6	7	8	9	10	11	12	13
80	86	92	98	104	112	119	127	135	142	146	150	152	155
D	E	F	G	H	I	J	K	L	M	N	O	P	Q

TABLEAU DE MESURES - MEASUREMENT CHART

FILLES GIRLS	Tour de taille (partie la plus petite) Waist (smallest part)	"	18	18 1/2	19 1/2	20	20 1/2	21	22	22 1/2	23	23 3/4	24 1/2	25 1/4	25 3/4	26 1/2
	cm	46	47	49	50	52	54	55	57	58	60	62	64	66	67	
GARÇONS BOYS	Tour de taille (partie la plus petite) Waist (smallest part)	"	18	18 1/2	19 1/2	20	20 1/2	21	22	22 1/2	23	23 1/2	24 1/2	25 1/4	25 3/4	26 1/2
	cm	46	47	49	50	52	54	55	57	58	60	62	64	66	68	
FILLES GIRLS	Tour des hanches (partie la plus forte) Hips (fullest part)	"	20	21	22	23	24	25	26	27	28	29 1/2	30 1/2	32	33	34 1/2
	cm	51	53	56	58	61	64	66	69	71	74	78	81	84	87	
GARÇONS BOYS	Tour des hanches (partie la plus forte) Hips (fullest part)	"	20	21	22	23	24	25	26	27	28	28 3/4	29 3/4	30 1/2	31 2/4	32 3/4
	cm	51	53	56	58	61	64	66	69	71	73	75	78	80	83	

Modèle - View	Largeur - Width	Quantité de tissu requise - Fabric Requirements																
Filles A/B Garçons D/E Girls A/B Boys D/E	59"	yd	1/4	1/4	1/4	3/8	3/8	3/8	3/8	3/8	3/8	3/8	3/8	3/8	3/8	3/8	3/8	
		m	0.20	0.20	0.20	0.30	0.30	0.30	0.30	0.30	0.30	0.35	0.35	0.35	0.35	0.35	0.35	
Bande contrastante (D) Contrast band (D)		yd	4"															
		m	0.10															

ADULTES - ADULTS

Tailles USA - US Sizes

Tailles européennes - European Sizes

TAILLES JALIE - JALIE SIZES

4	6	7	8	9	10	11	12	13	14	15	16	18	20	22
34	36	37	38	39	40	41	42	43	44	45	46	48	50	52
R	S	T	U	V	W	X	Y	Z	AA	BB	CC	DD	EE	FF

TABLEAU DE MESURES - MEASUREMENT CHART

FEMMES WOMEN	Tour de taille (partie la plus petite) Waist (smallest part)	"	27 1/4	28	29	30	31	32	33	34	35	36	37	38	40	42	44
	cm	69	71	74	76	79	81	84	86	89	91	94	97	102	107	112	
FEMMES WOMEN	Tour des hanches (partie la plus forte) Hips (fullest part)	"	35 1/2	37	38	39	40	41	42	43	44	45	46	47	49	51	53
	cm	90	94	97	99	102	104	107	109	112	114	117	119	124	130	135	
HOMMES MEN	Tour de taille (partie la plus petite) Waist (smallest part)	"	27 1/2	28	29	30	31	32	33	34	36	38	40	42	44	46	48
	cm	69	71	74	76	79	81	84	86	91	97	102	107	112	117	122	
HOMMES MEN	Tour des hanches (partie la plus forte) Hips (fullest part)	"	33 1/2	34	35	36	37	38	39	40	42	43	44	45	47	49	51
	cm	85	86	89	91	94	97	99	102	107	109	112	114	119	124	130	

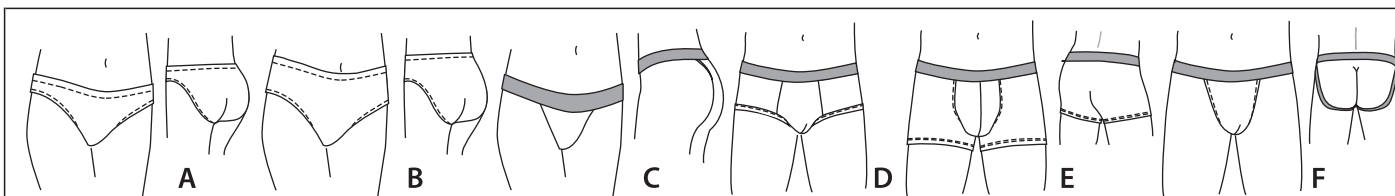
Modèle - View	Largeur - Width	Quantité de tissu requise - Fabric Requirements																
Femmes A/B Hommes D/E Women A/B Men D/E	59"	yd	3/8	3/8	3/8	3/8	3/8	3/8	3/8	3/8	3/8	3/8	1/2	1/2	1/2	1/2	1/2	
		m	0.40	0.40	0.40	0.40	0.40	0.40	0.40	0.40	0.40	0.40	0.45	0.45	0.45	0.45	0.45	
Femmes C Hommes F Women C Men F	150 cm	yd	1/4	1/4	1/4	3/8	3/8	3/8	3/8	3/8	3/8	3/8	3/8	3/8	3/8	3/8	3/8	
		m	0.25	0.25	0.25	0.30	0.30	0.30	0.30	0.30	0.30	0.30	0.30	0.30	0.30	0.30	0.30	
Bande contrastante (Hommes D) Contrast binding (Men D)		yd	4"															
		m	0.10															

Tissu recommandé
Suggested Fabric

Tricot extensible dans les deux sens. Mélange coton-spandex ou bambou-spandex est l'idéal.
Knit with 70% stretch across the width and in the length. Cotton-spandex or bamboo-spandex blend is ideal.

MERCERIE - NOTIONS

A / B



Elastique 2 cm (3/4") Elastic

D - K 50 cm (20")

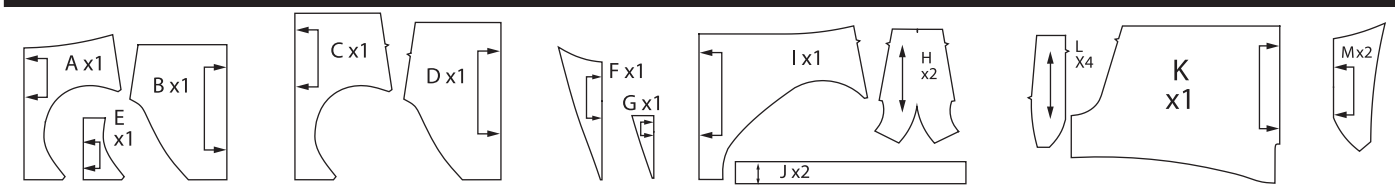
L - FF 1 m (40")

Elastique 6 mm (1/4") Elastic

D - FF 1 m (40")

C

PIÈCES DES PATRONS - PATTERN PIECES



Dentelle extensible 5-6 cm

2 - 2 3/8" Stretch lace

S - FF 1 m (40")

Biais élastique 16 mm

5/8" Foldover elastic

S - FF 1 m (40")

A / B / C

Les ressources de couture de 6 mm (1/4") sont intégrées dans le patron - The pattern includes 6 mm (1/4") seam allowances

D / E / F	D	Doublure - Lining	10 cm (4")
Elastique 4 cm (2 cm pour D-K) 1 1/2" Elastic (3/4" for D-K)	Elastique 1 cm 3/8" Elastic	F	Elastique 2 cm 3/4" Elastic
D - H 50 cm (20")	D - BB 1 m (40")		
I - FF 1 m (40")	CC - FF 1,20 m (45")		
	D - Q 50 cm (20")		

Extensibilité minimale requise dans les deux sens
Minimum four-way stretch required