

3131

17 tailles sizes

Soutien-gorge et camisole / Bra and Camisole

- A: Soutien-gorge sans armatures avec bretelles ajustables, dos en U et attache au dos.
- B: Camisole à bretelles ajustables avec soutien doublé. Les deux vêtements peuvent être utilisés pour l'allaitement avec les attaches appropriées.
- A: Wireless bra with adjustable straps. U-shaped back and hook and eye back closure.
- B: Camisole with lined support and adjustable straps. Both garments can be used for nursing using the appropriate clasps.

FEMMES - WOMEN

Tailles prêt-à-porter (US) - Ready-to-wear sizes (US)	0	2	4	6	7	8	9	10	11	11	12	13	14	15	16	18	20	22
Tailles européennes - European sizes	30	32	34	36	37	38	39	40	41	42	43	44	45	46	48	50	52	
Tailles Jalie - Jalie sizes	P	Q	R	S	T	U	V	W	X	Y	Z	AA	BB	CC	DD	EE	FF	

TABLEAU DE MESURES - MEASUREMENT CHART

	1	2	3	4
Tour de poitrine - Full Bust	31	32	33	34
Tour cage thoracique - Underbust	26	27	28	29
Tour de taille - Waist	25 3/4	26 1/2	27	28
Tour des hanches - Hips	33	34 1/2	36	37

Quantité de tissu requise - Yardage

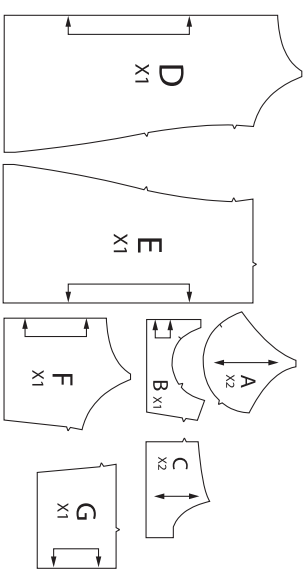
MODÈLES - VIEWS	Largeur - Width	Quantité de tissu requise - Yardage																		
A	Tissu principal - Main fabric	1/4	1/4	1/4	3/8	3/8	3/8	3/8	3/8	3/8	3/8	3/8	3/8	3/8	3/8	3/8	3/8	3/8	3/8	
		0.25	0.25	0.25	0.30	0.30	0.30	0.35	0.35	0.35	0.35	0.35	0.35	0.35	0.35	0.35	0.35	0.35	0.35	0.40
B	Tissu principal - Main fabric	1/4	1/4	1/4	3/8	3/8	3/8	3/8	3/8	3/8	3/8	3/8	3/8	3/8	3/8	3/8	3/8	3/8	3/8	3/8
		0.25	0.25	0.25	0.30	0.30	0.30	0.35	0.35	0.35	0.35	0.35	0.35	0.35	0.35	0.35	0.35	0.35	0.35	0.40
B	Doubleure - Lining	3/8	3/8	3/8	3/8	3/8	3/8	3/8	3/8	3/8	3/8	3/8	3/8	3/8	3/8	3/8	3/8	3/8	3/8	3/8
		0.30	0.30	0.30	0.30	0.30	0.30	0.30	0.30	0.30	0.30	0.30	0.30	0.30	0.30	0.30	0.30	0.30	0.30	0.30

Tissu recommandé: Tricot avec 70% d'élasticité dans les deux sens. Doubleure: doublure de maillot de bain, coton/spandex
 Suggested Fabric: Knit with 70% stretch BOTH ways. Lining: swimwear lining, cotton/spandex

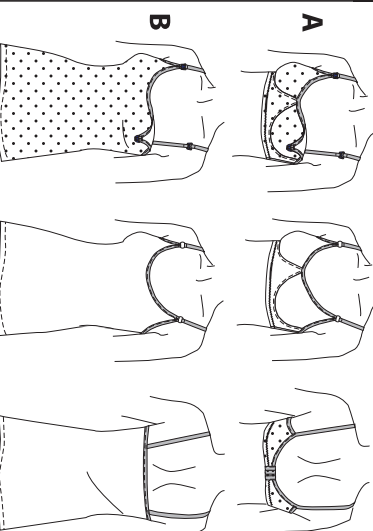
Élasticité minimale requise dans les DEUX sens
 Minimum stretch required in the length AND across the width



PIÈCES DU PATRON - PATTERN PIECES



ALLAITEMENT NURSING RÉGULER - REGULAR



ARTICLES DE MERGERIE - NOTIONS

B	Élastique large 2,5 - 5 cm (1-2 inches)	Élastique à bretelle 12 mm (1/2"), 16 mm (5/8") ou/ou 19 mm (3/4")	A / B (régulier - regular)
	Wide band elastic	Strap elastic (push elastic)	Anneaux - Rings 12 mm (1/2"), 16 mm (5/8") ou/ou 19 mm (3/4")
A	Élastique de finition 2 cm (3/4")	Biais extensible 2 cm (3/4")	Ajusteurs - Sliders 12 mm (1/2"), 16 mm (5/8") ou/ou 19 mm (3/4")
	Finishing elastic (push elastic)	Foldover elastic	2 X
P - FF	1m (1 1/8 yd)	V-FF 1,5 m (1 5/8 yd)	A / B (allaitement - nursing)
	Attaches à crochets - Hooks and Eyes Set		Attaches d'allaitement - Nursing bra clips 12 mm (1/2"), 16 mm (5/8") ou/ou 19 mm (3/4")
P - Z	1x	Élastique pour retenir l'attache 6 mm (1/4"), 1 cm (3/8")	2 X
	Attaches à crochets - Hooks and Eyes Set	Elastic attached to nursing clip	

Les ressources de couture et d'ourlet sont intégrées dans le patron. - Seam and hem allowances are included in pattern.
 Ce vêtement est cousu à 6 mm (1/4") du bord. - Stitch this garment 6 mm (1/4") from edge.